

Probenbezeichnung **FORD FOCUS MK4**

Komponente **1,5L Motor**

Nummer der aktuellen Probe

+49 8034-9047-210

Seite 1 von 2

OELCHECK GmbH · Kerschelweg 28 · 83098 Brannenburg

Maschinentyp: **KFZ**  
 Hersteller: **Ford**  
 Probe aus: **Dieselmotor**  
 Ölbezeichnung: **SAE 0W-20**  
 Ölmenge im System: **6,2 l**

## Diagnose der aktuellen Laborwerte

Eisen und Aluminium sind erhöht. Mögliche Ursache könnten eisen- und aluminiumhaltige Metalllegierungen, z. B. aus Motorblock, oder Kolben und Zylinder sein. Kupfer ist leicht erhöht. Der Kraftstoff-Anteil ist stark erhöht. Klären Sie die Ursache für den hohen Kraftstoffeintrag und beseitigen Sie den Fehler! Ich rate Ihnen, falls nicht schon geschehen, möglichst bald einen Ölwechsel vorzunehmen.

Arne Simon, M. Sc. (MLA II)

## Gesamtbewertung



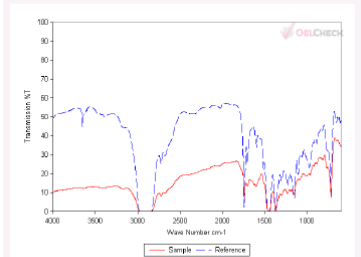
**Achtung**

ANALYSENERGEBNISSE			Aktuelle Probe	Frühere Untersuchungen	
LABORNUMMER					
<b>GESAMTBEWERTUNG</b>			<b>!</b>		
Untersuchungsdatum			18.02.2021		
Datum Probenentnahme			14.02.2021		
Datum letzter Ölwechsel			-		
Nachfüllmenge seit Wechsel			-		
Laufzeit seit Wechsel a			1		
Laufzeit gesamt			-		
Öl gewechselt			Nein		
<b>VERSCHLEISS</b>					
Eisen	Fe	mg/kg	97		
Chrom	Cr	mg/kg	3		
Zinn	Sn	mg/kg	0		
Aluminium	Al	mg/kg	21		
Nickel	Ni	mg/kg	1		
Kupfer	Cu	mg/kg	11		
Blei	Pb	mg/kg	0		
Mangan	Mn	mg/kg	2		
PQ-Index	-	-	< 25		
<b>VERUNREINIGUNG</b>					
Silizium	Si	mg/kg	24		
Kalium	K	mg/kg	4		
Natrium	Na	mg/kg	3		
Wasser	%	-	< 0.10		
IR-Glykol	-	-	negativ		
Dieselmotorkraftstoff	%	-	10.0		
Biodiesel	%	-	3.3		
Rußgehalt	%	-	0.6		
<b>ÖLZUSTAND</b>					
Viskosität bei 40°C	mm²/s	-	31.90		
Viskosität bei 100°C	mm²/s	-	7.10		
Viskositätsindex	-	-	195		
Oxidation	A/cm	-	1		
Nitration	A/cm	-	4		
Sulfation	A/cm	-	3		
IR-Index	-	-	96.14		
Schmutztragevermögen	%	-	100		
<b>ADDITIVE</b>					
Kalzium	Ca	mg/kg	1747		
Magnesium	Mg	mg/kg	15		
Bor	B	mg/kg	2		
Zink	Zn	mg/kg	839		
Phosphor	P	mg/kg	724		
Barium	Ba	mg/kg	0		
Molybdän	Mo	mg/kg	24		
Schwefel	S	mg/kg	1637		

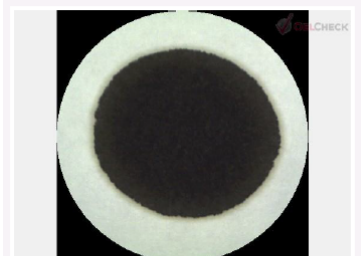
Probe und Deckel



Infrarot-Spektrum



CCD-Tüpfel



Probenbezeichnung **FORD FOCUS MK4**  
 Komponente **1,5L Motor**  
 Nummer der aktuellen Probe **[REDACTED]**



Maschinentyp: **KFZ**  
 Hersteller: **Ford**  
 Probe aus: **Dieselmotor**  
 Ölbezeichnung: **SAE 0W-20**  
 Ölmenge im System: **6,2 l**

ANALYSENERGEBNISSE		Aktuelle Probe	Frühere Untersuchungen	
LABORNUMMER				
GESAMTBEWERTUNG		<b>!</b>		
Untersuchungsdatum		18.02.2021		
Datum Probenentnahme		14.02.2021		
Datum letzter Ölwechsel		-		
Nachfüllmenge seit Wechsel		-		
Laufzeit seit Wechsel	a	1		
Laufzeit gesamt		-		
Öl gewechselt		Nein		
ZUSATZTESTE				
BN	mgKOH/g	4.84		

